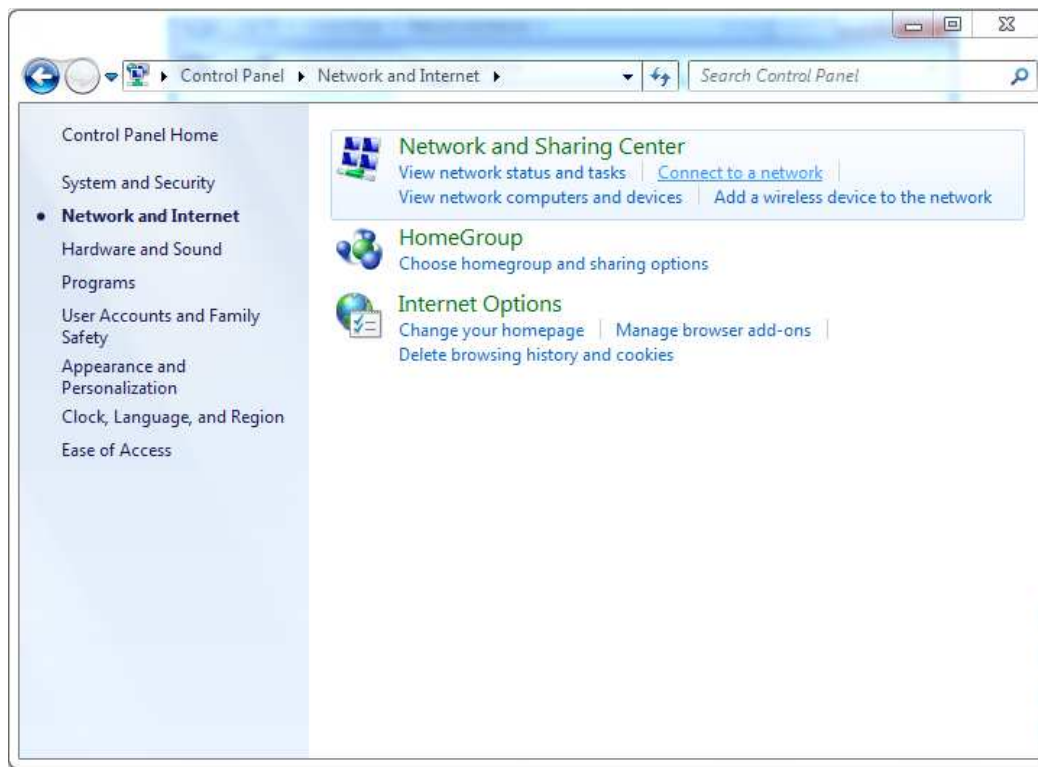


دستورالعمل اتصال به شبکه بیسیم (Wireless) دانشگاه در Windows 7

۱- ابتدا کارت شبکه Wireless را روشن (ON) و فعال (Enable) نمایید.



۲- وارد Control Panel شده و از آنجا به قسمت Network and Internet بروید.

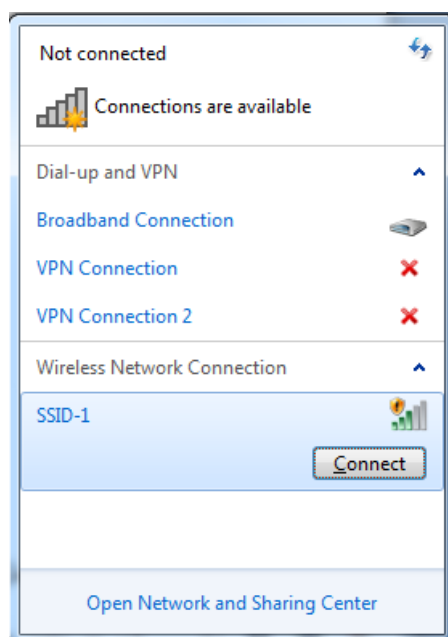


۳- در قسمت Networks and Sharing Center گزینه Connect to a network را انتخاب کنید.

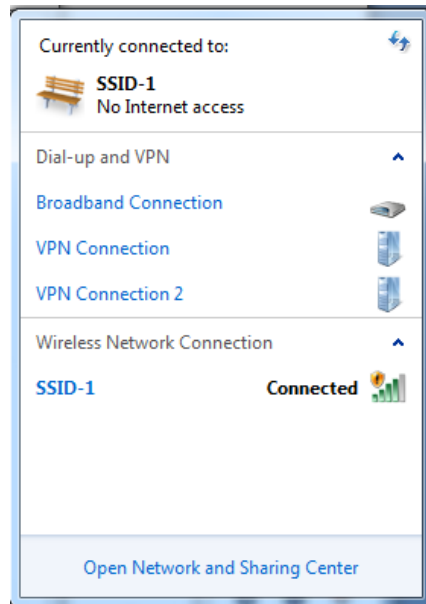
۴- در این زمان باید در قسمت Wireless Network Connection شبکه بیسیم دانشگاه با نام SSID-1 را مشاهده نمایید.



۵- بر روی آن کلیک کرده و گزینه Connect را انتخاب نمایید.

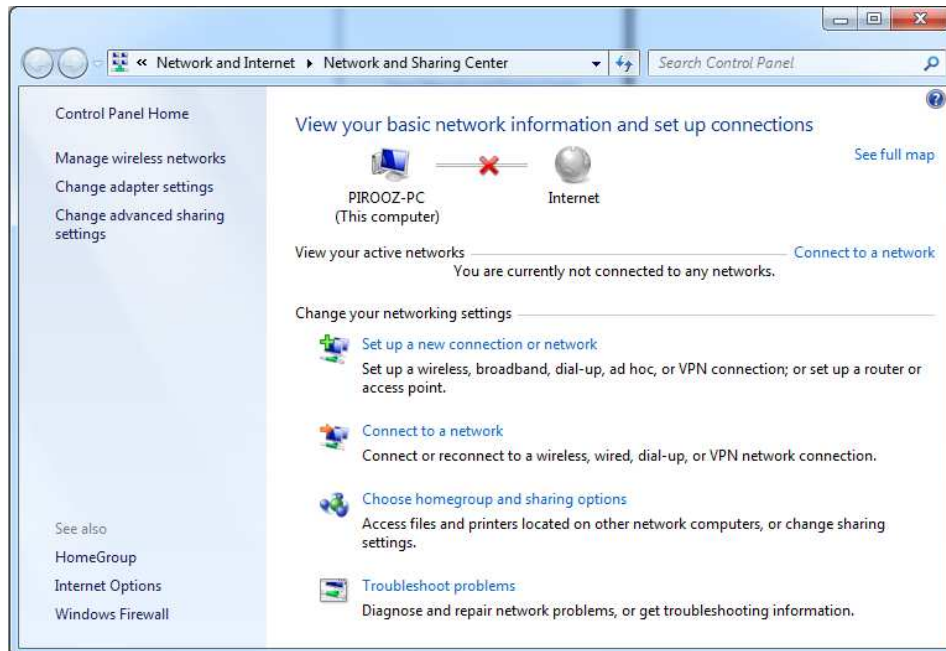


۶- در این هنگام به شبکه بیسیم دانشگاه متصل هستید.

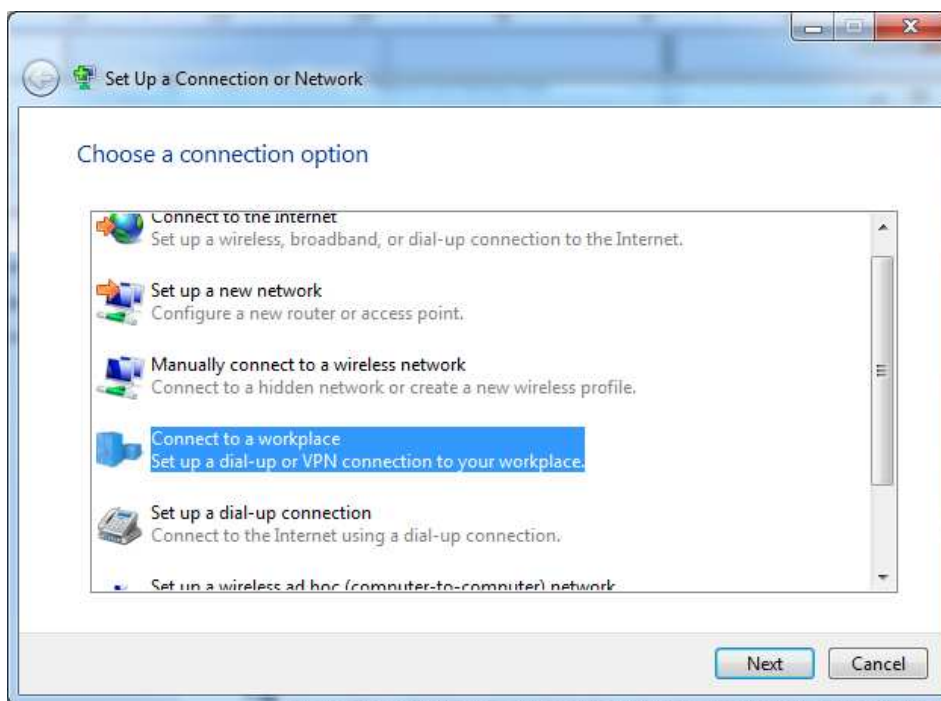


در ادامه برای اتصال به اینترنت از طریق شبکه بیسیم دانشگاه مراحل زیر را طی کنید :

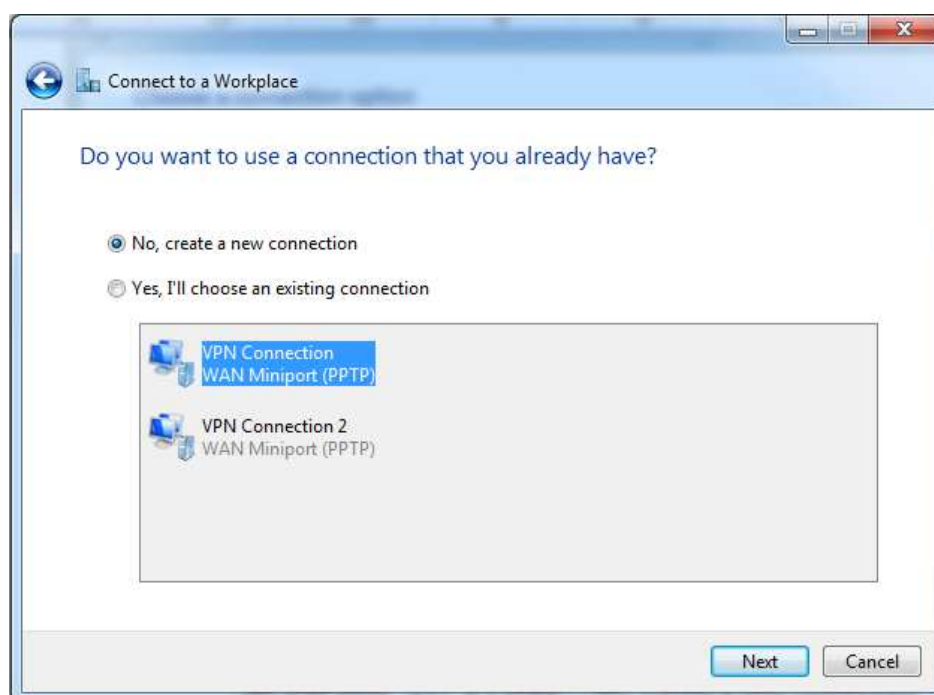
۱- در پایین همان قسمت اتصال به SSID-1، بر روی **Open Network and Sharing Center** کلیک کنید.



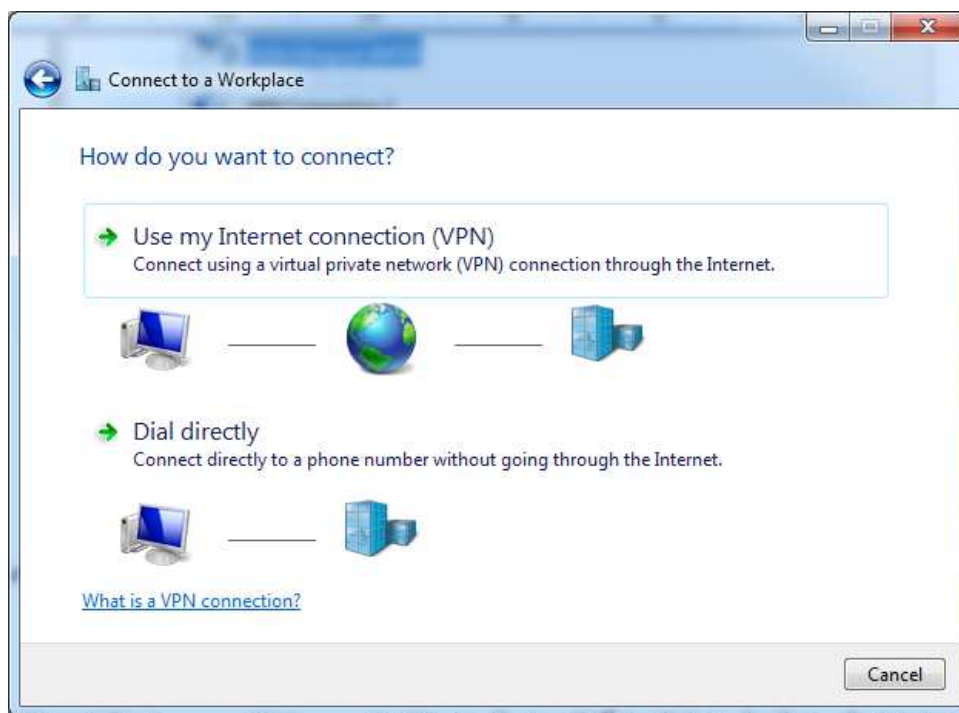
۲- بر روی گزینه **Set up a new connection or network** کلیک کنید .



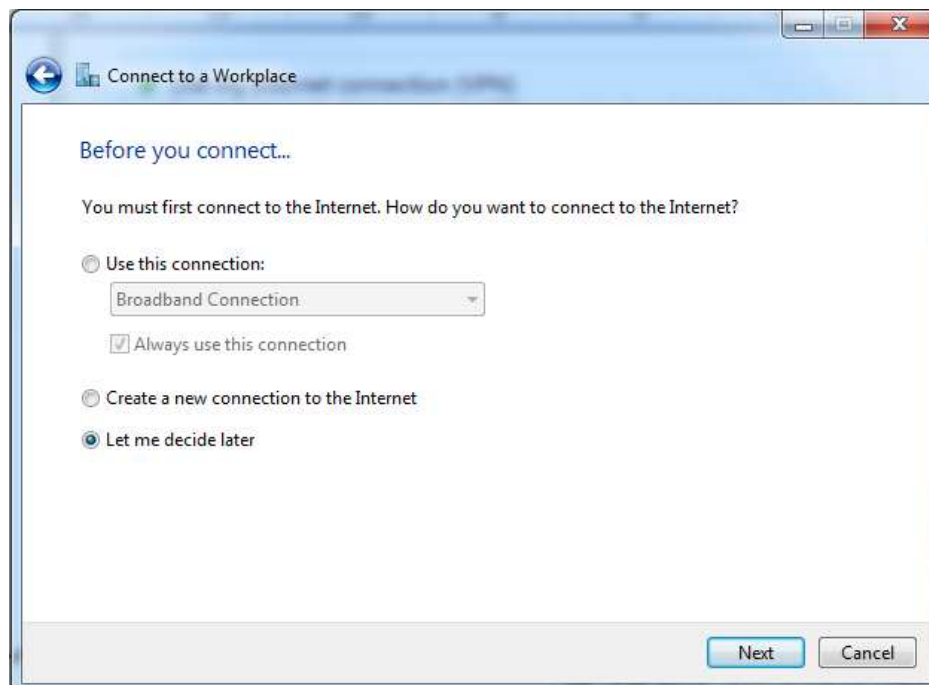
۳- گزینه **Connect to a workplace** را انتخاب و بر روی **Next** کلیک کنید.



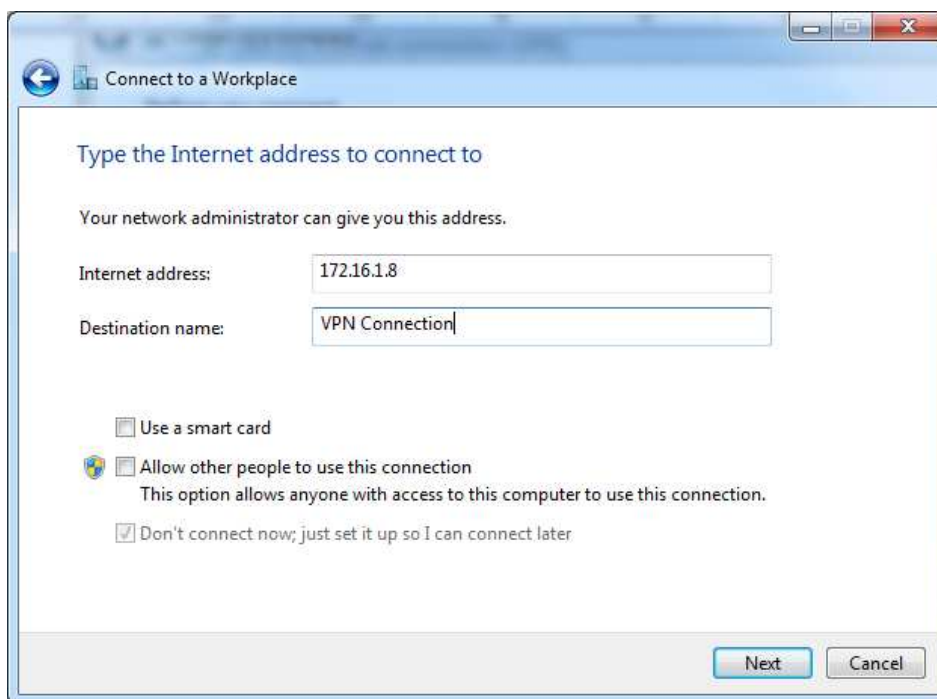
۴- گزینه **No, Create a new connection** را انتخاب و بر روی **Next** کلیک کنید.



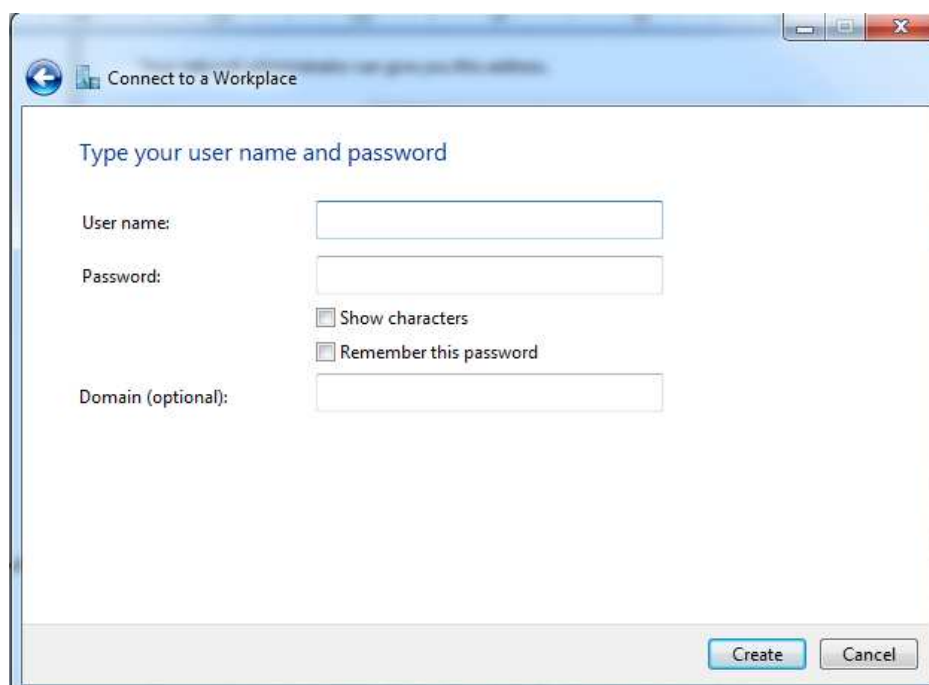
۵- بر روی گزینه Use my Internet connection(VPN) کلیک کنید.



۶- گزینه Let me decide later را انتخاب و بر روی Next کلیک کنید.

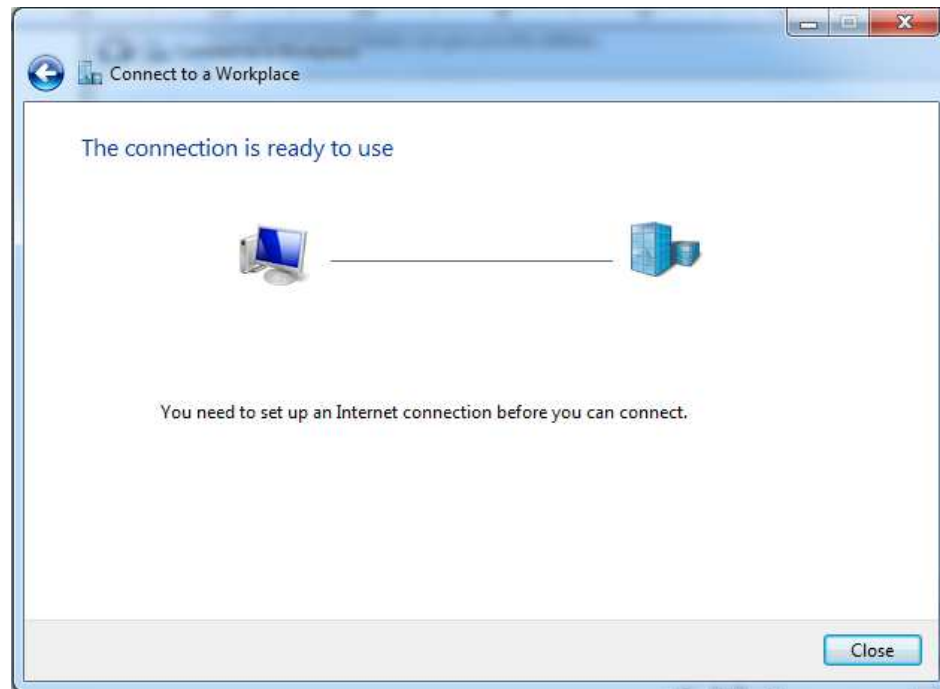


۷- در قسمت Internet Address آدرسی 172.16.1.8 را وارد نمایید و در قسمت Destination name نامی برای VPN خود انتخاب نموده و بر روی Next کلیک کنید.



۸- در قسمت بعد Username و Password خود را وارد نموده و بر روی Create کلیک نمایید.

۹- در انتها بر روی Close کلیک کنید.

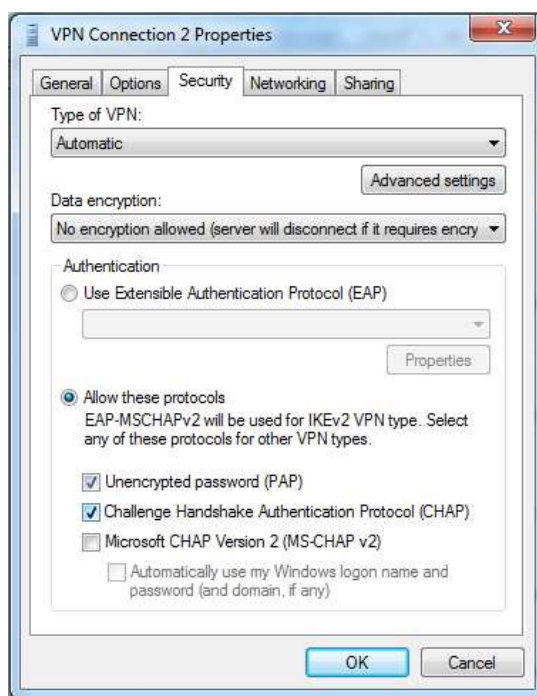


۱۰- دوباره به همان قسمت اتصال به شبکه بازگشته و در قسمت Dial up and VPN بر روی نام انتخابی VPN خود راست کلیک نموده و Properties را انتخاب کنید.



۱۱- از میان Tab ها، Security را انتخاب کرده و Data encryption را به No encryption allowed تغییر دهید.

۱۲- با انتخاب گزینه Allow these protocols، گزینه های Unencrypted password (PAP) و Challenge Handshake Authentication Protocol (CHAP) را تیک زده و بر روی OK کلیک کنید.



۱۳- دوباره به همان قسمت اتصال به شبکه بازگشته و بر روی نام انتخابی VPN خود کلیک نموده و سپس بر روی Connect کلیک نمایید.

۱۴- Username و Password خود را وارد کرده و بر روی Connect کلیک نمایید. (این Username و Password همان Username و Password استفاده از کافی نت دانشگاه است و کسانی که متقاضی اشتراک جدید هستند طبق روال قبلی به کافی نت دانشگاه مراجعه نمایند)



۱۵- اتصال شما به اینترنت از طریق شبکه بیسیم دانشگاه برقرار گردیده است .
در صورت نیاز به اطلاعات بیشتر با آقای مهندس حسنی رخ داخلی ۱۱۸۰ میتوانید تماس بگیرید